

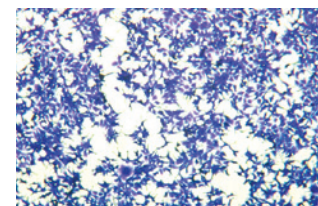
Thermo Scientific BioLite 細胞培養容器&遠沈管

Tissue Culture Wares & Centrifuge Tubes

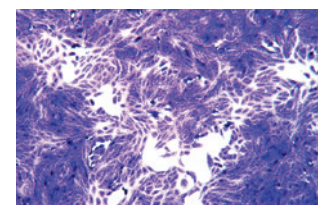


特長

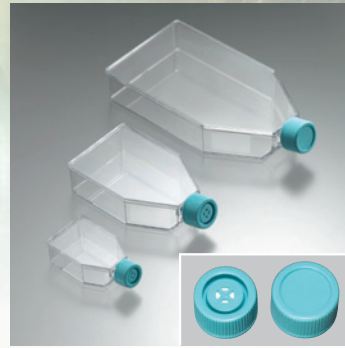
- お求めやすい価格の細胞培養製品&遠沈管シリーズ。
- ディッシュ 4種類、マルチディッシュ 5種類、フラスコ 6種類、遠沈管 2種類を品揃え。
- 細胞無毒性。
- パイロジェンフリー (<0.5 Endotoxin Units/ml)。
- 放射線(γ線)滅菌済。
- USPクラスVIに適合した原料を使用。
- 接着細胞用表面処理済(遠沈管を除く)。
- RNase/DNaseフリー(遠沈管のみ)。



HEK細胞の顕微鏡写真
(クリスタルバイオレット染色)



VERO細胞の顕微鏡写真
(クリスタルバイオレット染色)



エアークラップ プラグシール

〈ディッシュ〉

■フタにはガス交換が可能なエアークラップ付。

商品コード	型式	規格	内寸法 (mm)	培養面積 (cm ²)	使用容量 (ml)	材質	入数 (包装形態)	価格(円)
12-9971-5 ●	130180	φ35×10	φ34.3×9.3	9.4	3	PS	500(10個×50包)	9,600
12-9972-5 ●	130181	φ60×15	φ52.7×12.6	21.5	5		500(10個×50包)	11,000
12-9973-5 ●	130182	φ100×20	φ88×16	60.8	12.5		200(10個×20包)	7,900
12-9974-5 ●	130183	φ150×20	φ138.5×23.5	148	35		120(10個×12包)	12,000

〈マルチディッシュ〉

■フラット底。フタ付。個包装。

商品コード	型式	ウェル数	ウェル直径 (mm)	外寸法 (mm)	培養面積 (cm ² /ウェル)	使用容量 (ml/ウェル)	材質	入数	価格(円)
12-9981-5 ●	130184	6	φ35	85.4×127.6	9.6	3.0	PS	50個	6,700
12-9982-5 ●	130185	12	φ22.1		3.8	2.0		50個	7,000
12-9983-5 ●	930186	24	φ15.6		1.9	1.0		50個	7,300
12-9984-5 ●	130187	48	φ9.75		0.75	0.5		50個	8,000
12-9985-5 ●	130188	96	φ6.4		0.32	0.2		50個	7,000

〈フラスコ〉

■アングルタイプのネック形状。

■キャップはエアークラップタイプとプラグシールタイプの2種類。

商品コード	型式	キャップタイプ	培養面積 (cm ²)	使用容量 (ml)	本体材質	キャップ材質	入数 (包装形態)	価格(円)
12-9991-5 ●	130189	エアークラップ	25	7	PS	HDPE	200(5個×40包)	12,400
12-9992-5 ●	130192	プラグシール	25	7			200(5個×40包)	10,600
12-9993-5 ●	130190	エアークラップ	75	25			100(5個×20包)	11,700
12-9994-5 ●	130193	プラグシール	75	25			100(5個×20包)	10,400
12-9995-5 ●	130191	エアークラップ	175	50			40(5個×8包)	8,900
12-9996-5 ●	130194	プラグシール	175	50			40(5個×8包)	8,300

〈遠沈管〉

■バルク包装。

■白目盛、書込みスペース付。

商品コード	型式	容量 (ml)	遠心強度 (×g)	外寸法 (mm)	本体材質	キャップ材質	入数 (包装形態)	価格(円)
12-9961-5 ●	339656	15	5500	φ17×120	PP	HDPE	500(50本×10包)	10,500
12-9962-5 ●	339657	50	9000	φ30×115			500(25本×20包)	14,000

※価格はすべて税抜き価格です。消費税は含まれておりません。

株式会社 三商

本社 〒101-0025 東京都千代田区神田佐久間町3-21-41
 東京営業部 TEL03(5820)7735
 東京営業部 TEL03(3864)9491

札幌支店 TEL011(757)6688 筑波営業所 TEL03(6844)8773
 関東支店 TEL03(3896)2641 名古屋営業所 TEL052(562)4788
 大阪支店 TEL06(6374)6290 広島営業所 TEL082(251)4777
 福岡支店 TEL092(629)7191 東京物流センター TEL03(5691)7951

http://www.co-sansyo.co.jp

ご用命は...