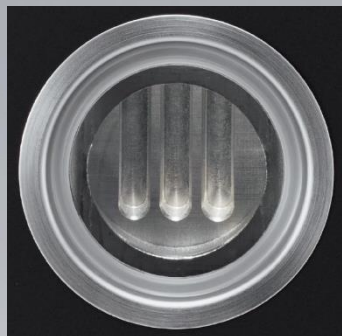


# 融点測定器 SMP-300CT

Melting Point Apparatus SMP-300CT

昇温・融点測定・冷却までの一連の温度変化をデジタル制御  
キャリブレーション機能も搭載した高性能融点測定器



観察部

測定範囲

40℃～300℃

測定精度

約±0.3℃

キャリブレーション機能

0.1℃単位で±5.0℃ 補正可能



- 40℃～300℃までの幅広い測定範囲。
- キャリブレーション機能搭載で0.1℃単位で±5.0℃まで温度補正※が可能。
- サンプルを入れる熱板の温度上昇速度を任意で設定可能（約1℃/分～10℃/分、0.1℃刻み）。
- 測定開始温度を設定すれば、融点付近まで熱板の温度を一気に上昇させ迅速に測定を開始できます。
- 測定開始温度に到達した時点でブザーでお知らせするので、昇温中に他の作業ができて効率的。
- 冷却ファン付で測定終了温度に到達すると自動的に熱板を任意の温度（40～300℃）に急速冷却し、次の操作にスムーズに移れます。
- 熱板前面をガラス板で囲い、外気の影響を遮断することで温度精度が向上。
- PV値（熱板温度）とSV値（設定温度）が見やすいデジタル表示器を採用。
- 測定値の記録に便利な測定温度ホールド機能（約10秒）と5点までのメモリ機能付。
- 観察部が見やすいようにLEDライト、観察窓に約2倍のルーペを採用。
- 最大3検体まで同時測定が可能。
- 安全装置として過熱防止温度ヒューズ、過電流防止ヒューズ付。



左：融点測定用毛細管  
右：温度計サポート

※温度補正は付属品の温度計サポートを使用し、別売の水銀温度計を本体にセットして行います。

価格と仕様は裏面をご覧ください

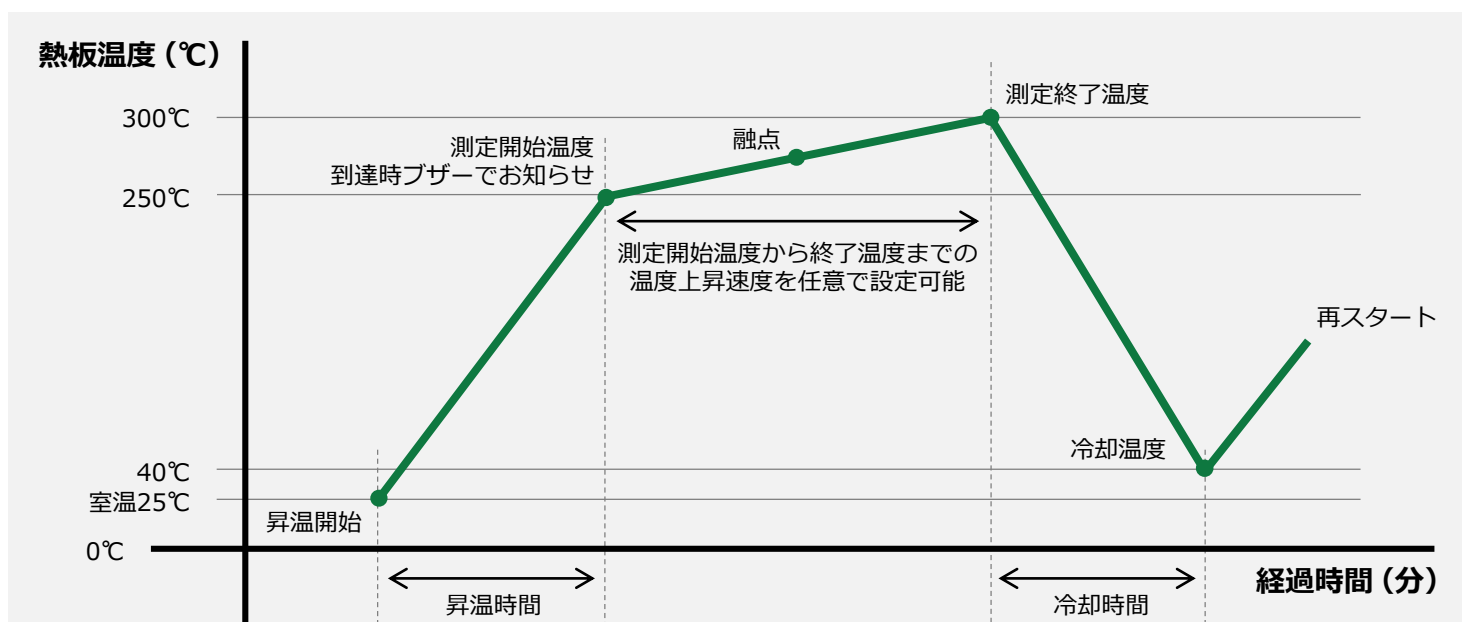
商品コード	区分	品名・型式	価格(円)
68-0042	5●	融点測定器 SMP-300CT	210,000
68-0013	4●	SMP-300CT用水銀温度計 没線付 -5~+405℃ 目量1℃ 全長450mm	10,000
83-0551	6●	融点測定用毛細管(内径φ1.05×外径φ1.55×長さ100mm) 100本	3,900

※価格はすべて税抜き価格です。消費税は含まれておりません。

## 仕様

測定範囲	+40~+300℃ (at室温25℃)
分解能	0.1℃
測定精度	約±0.3℃ (at+100℃)
温度上昇速度設定	1℃/分~10℃/分 0.1℃刻み ※測定環境により異なる
安全装置	過熱防止温度ヒューズ、過電流防止ヒューズ
照明装置	LEDライト
レンズ倍率	約2倍
適合毛細管	外径φ1.55×長さ100~120mm
サンプル数	3本
電源	AC100V 50/60Hz 2A
外寸法・重量	約W120×D190×H236mm・約1.6kg
付属品	融点測定用毛細管(100本)、温度計サポート(温度計別売)

## 温度制御機能の特長 例. L-アスパラギン酸の融点を測定した際の熱板温度と経過時間



- 融点が既知であれば測定開始温度を融点付近に設定し、一気に温度を上昇させ昇温時間を短縮可能。
- 測定開始温度に到達した時点でブザーでお知らせするので、昇温中に他の作業ができて効率的。
- 温度上昇速度を任意で設定可能(約1℃/分~10℃/分、0.1℃刻み)。  
サンプルの観察に最適な上昇速度を設定することができるので融点を正確に目視で確認できます。
- 冷却ファン付で熱板を任意の冷却温度(40~300℃)まで急速冷却。冷却時間を短縮し次の測定に素早く移れます。  
例. 冷却時間(300℃→40℃)：冷却ファン無 約36分 / 冷却ファン有 約8分

### 株式会社 三商

本社 〒101-0025

東京都千代田区神田佐久間町3-21-41

TEL03-5820-7735 FAX03-5820-7736

札幌支店・筑波営業所・関東支店

名古屋営業所・大阪支店・広島営業所・福岡支店

URL : <http://www.co-sansyo.co.jp>

ご用命は...