

# Thermo Scientific BioLite

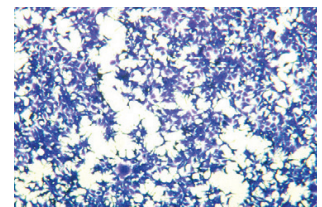
## 細胞培養容器&遠沈管

Tissue Culture Wares & Centrifuge Tubes

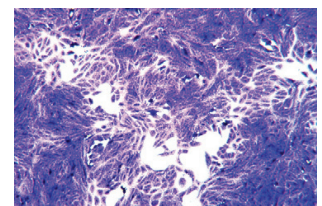


### 特長

- お求めやすい価格の細胞培養製品&遠沈管シリーズ。
- ディッシュ 4種類、マルチディッシュ 5種類、フラスコ 6種類、遠沈管 2種類を品揃え。
- 細胞無毒性。
- パイロジェンフリー (<math><0.5 \text{ Endotoxin Units/ml}</math>)。
- 放射線 ( $\gamma$  線) 滅菌済。
- USPクラスVIに適合した原料を使用。
- 接着細胞用表面処理済 (遠沈管を除く)。
- RNase/DNaseフリー (遠沈管のみ)。



HEK細胞の顕微鏡写真  
(クリスタルバイオレット染色)



VERO細胞の顕微鏡写真  
(クリスタルバイオレット染色)



## 〈ディッシュ〉

■フタにはガス交換が可能なエアイベント付。PS製。

商品コード	型式	外寸法 (mm)	培養面積 (cm <sup>2</sup> )	使用容量 (ml)	入数 (包装形態)	価格(円)
12-9971-5 ●	130180	φ35×10	9.4	3	500(10×50包)	8,370
12-9972-5 ●	130181	φ60×15	21.5	5	500(10×50包)	10,100
12-9973-5 ●	130182	φ100×20	60.8	12.5	200(10×20包)	6,920
12-9974-5 ●	130183	φ150×20	148	35	120(10×12包)	12,000

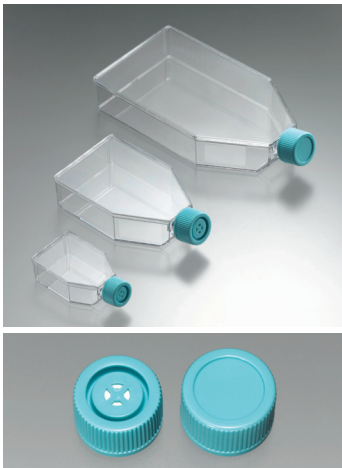


## 〈マルチディッシュ〉

■フラット底。フタ付。個包装。PS製。

商品コード	型式	ウェル数	ウェル直径 (mm)	培養面積 (cm <sup>2</sup> /ウェル)	使用容量 (ml/ウェル)	入数	価格(円)
12-9981-5 ●	130184	6	φ35	9.6	3.0	50	6,120
12-9982-5 ●	130185	12	φ22.1	3.8	2.0	50	6,500
12-9983-5 ●	130186-ROS	24	φ15.6	1.9	1.0	50	6,750
12-9984-5 ●	130187	48	φ9.75	0.75	0.5	50	7,400
12-9985-5 ●	130188	96	φ6.4	0.32	0.2	50	7,000

※外寸法: 85.4×127.6mm



## 〈フラスコ〉

- アングルタイプのネック形状。
- キャップはエアイベントタイプとプラグシールタイプの2種類。
- 本体: PS製。キャップ: HDPE製。

商品コード	型式	キャップタイプ	培養面積 (cm <sup>2</sup> )	使用容量 (ml)	入数 (包装形態)	価格(円)
12-9991-5 ●	130189	エアイベント	25	7	200(5×40包)	12,000
12-9992-5 ●	130192	プラグシール	25	7	200(5×40包)	9,770
12-9993-5 ●	130190	エアイベント	75	25	100(5×20包)	10,750
12-9994-5 ●	130193	プラグシール	75	25	100(5×20包)	9,100
12-9995-5 ●	130191	エアイベント	175	50	40(5×8包)	9,250
12-9996-5 ●	130194	プラグシール	175	50	40(5×8包)	7,300

エアイベント プラグシール



## 〈遠沈管〉

- バルク包装。
- 白目盛、書込みスペース付。
- 本体: PP製。キャップ: HDPE製。

商品コード	型式	容量 (ml)	遠心強度 (×g)	外寸法 (mm)	入数 (包装形態)	価格(円)
12-9961-5 ●	339656	15	5500	φ17×120	500(50×10包)	10,500
12-9962-5 ●	339657	50	9000	φ30×115	500(25×20包)	14,000

※価格はすべて税抜き価格です。消費税は含まれておりません。

## 株式会社 三商

本社 〒101-0025 東京都千代田区神田佐久間町3-21-41

東部営業部 TEL03 (5820) 7735

東京営業部 TEL03 (3864) 9491

札幌支店 TEL011 (757) 6688 筑波営業所 TEL029 (851) 7256

関東支店 TEL03 (3896) 2641 名古屋営業所 TEL052 (562) 4788

大阪支店 TEL06 (6374) 6290 広島営業所 TEL082 (251) 4777

福岡支店 TEL092 (629) 7191 東京物流センター TEL03 (5691) 7951

<http://www.co-sansyo.co.jp>

ご用命は...