

# "On-Line購買支援サービス SAN-MALL"

－ バイヤ管理者 設定マニュアル －

平成29年9月1日

ver. 1.0

## 目次

1 はじめに	...	3 ページ
2 バイヤ組織管理	...	4 ページ
3 バイヤユーザ管理	...	7 ページ
4 取引サプライヤ選択	...	8 ページ

## 1 はじめに

当社からお知らせしております管理用アカウントでログインすると、組織やユーザを管理する機能が利用できます。SAN-MALLを利用するには、事前に下記の設定が必要となります。

### 【バイヤ組織管理】

SAN-MALLを利用するには、まず組織を作る必要があります。組織毎に納品先の住所を設定します。また、組織は階層管理が可能で、例1)のように、階層2~5までを任意に設定することができます。注文履歴検索では、組織を指定して注文データの検索できます。検索できる組織の範囲を設定したい場合など、必要に応じて階層的に組織を作成します。

※必ず組織を登録する必要があります。

### 【バイヤユーザ管理】

ユーザは組織に所属します。ユーザを任意に追加し、ログインIDを発行することができます。例1)のオレンジ枠の組織のような末端の組織にユーザを設定することが可能です。

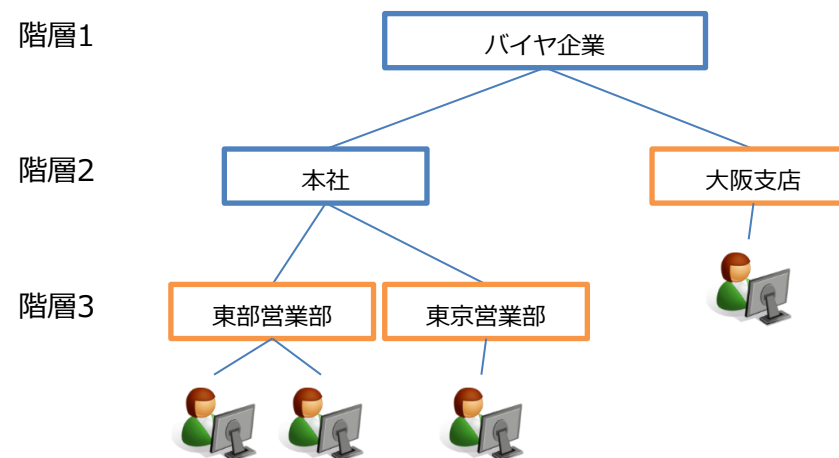
※必ずユーザを登録する必要があります。

### 【取引サプライヤ】

サプライヤに複数の事業所がある場合など、通常取引を行う選択します。

※必ず取引サプライヤを選択する必要があります。

例1) バイヤの組織が3階層ある場合



## 2 組織管理について

①

追加ボタン

修正(確認)ボタン

下位組織設定ボタン

■ 組織一覧

※組織は5階層まで管理できます。  
 ※ユーザは最下位の組織のみに設定が可能です。  
 ※ユーザ管理を行った場合は、併せてサプライヤ選択にて取引対象とします。  
 ※下位組織を追加する場合は、下位組織設定ボタンを押して下さい。  
 ※下位組織がある場合は、無効および削除はできません。

組織(2階層目)	下位組織	ユーザ	操作
本社	設定有り	設定無し	修正(確認) 削除 ユーザ管理 サプライヤ選択
大阪支店	設定無し	設定無し	修正(確認) 削除 ユーザ管理 サプライヤ選択

### 【バイヤ組織管理】

- 組織を追加する  
 組織を追加するには、①に情報を入力し「追加」ボタンを押します。住所情報はカート機能で既定の納品先となります。
- 組織を修正する  
 組織を修正するには、「修正(確認)」ボタンを押します。①に現在の情報が表示されますので、内容を修正して「修正」ボタンを押します。
- 組織を階層的に管理する  
 例1) の様に組織を階層で管理するには、「下位組織設定」ボタンを押します。  
 ※ボタンがグレーの場合は、ユーザが設定されているため、下位組織の追加はできません。

## バイヤ組織管理

### 組織(1階層目)

バイヤ	株式会社 三商
組織名	<input type="text"/>
組織略称	<input type="text"/>
郵便番号	<input type="text"/>
住所	<input type="text"/>
電話番号	<input type="text"/>
FAX番号	<input type="text"/>
<input type="button" value="追加"/>	

### 組織一覧

※組織は5階層まで管理できます。

※ユーザは最下位の組織のみに設定が可能です。

※ユーザ管理を行った場合は、併せてサプライヤ選択にて取引対象と

※下位組織を追加する場合は、下位組織設定ボタンを押して下さい。

※下位組織がある場合は、無効および削除はできません。

組織(2階層目)	下位組織	ユーザ	操作
本社	設定有り	設定無し	<input type="button" value="修正(確認)"/> <input type="button" value="削除"/> <input type="button" value="下位組織設定"/>
大阪支店	設定無し		<input type="button" value="ユーザ管理"/> <input type="button" value="サプライヤ選択"/>

修正(確認)ボタン

削除ボタン

ユーザ管理ボタン

## 【バイヤ組織管理 (続き)】

- 組織を無効にする  
組織を使用できなくするためには、「修正(確認)」ボタンを押し、「無効」チェックをONにします。  
※下位組織がある、またはユーザがいる場合は、無効にはできません。
- 組織を削除する  
組織を削除するには、「削除」ボタンを押します。  
※ボタンがグレーの場合は、削除できません。  
削除する前に無効にする必要があります。
- ユーザを管理する  
ユーザ情報を追加・修正するには、「ユーザ管理」ボタンを押します。  
(「ユーザ管理について」を参照)  
※ボタンがグレーの場合は、下位組織があるためユーザの追加ができません。

バイヤ組織管理

組織(1階層目)

バイヤ 株式会社 三商

組織名

組織略称

郵便番号

住所

電話番号

FAX番号

追加

■ 組織一覧

- ※組織は5階層まで管理できます。
- ※ユーザは最下位の組織のみに設定が可能です。
- ※ユーザ管理を行った場合は、併せてサプライヤ選択にて取引対象として表示するサプライヤを選択する必要があります。
- ※下位組織を追加する場合は、下位組織設定ボタンを押して下さい。
- ※下位組織がある場合は、無効および削除はできません。

組織(2階層目)	下位組織	ユーザ	操作
本社	設定有り	設定無し	修正(確認) <span>サプライヤ選択ボタン</span> ユーザ管理 <span>サプライヤ選択</span>
大阪支店	設定無し	設定無し	修正(確認) <span>削除</span> <span>下位組織設定</span> ユーザ管理 <span>サプライヤ選択</span>

【バイヤ組織管理(続き)】

- 取引サプライヤを選択する  
 取引サプライヤを選択する場合は、「サプライヤ選択」ボタンを押します。組織毎に設定を行います。  
 (「取引サプライヤについて」を参照)  
 ※ボタンがグレーの場合は、ユーザが登録されていないため、取引サプライヤの選択ができません。

### 3 ユーザ管理について

株式会社 三商

お問い合わせ SANSYO

株式会社 三商 ログアウト

#### バイヤユーザ管理

バイヤ 株式会社 三商

組織情報 本社 東部営業部

ユーザ検索 ユーザ名  検索

ユーザ情報 ②

ユーザ名

検索可能組織 本社 東部営業部  
※検索可能組織で指定した組織配下に所属する全ユーザの注文履歴が検索可能になります。

ユーザID

パスワード  自動生成

Email

追加

追加ボタン

#### ユーザー一覧

ユーザ名	ユーザID	検索可能組織	操作
三商 太郎	1234567890	本社 東部営業部	修正(確認) 削除

戻る

#### 【バイヤユーザ管理】

- ユーザを追加する  
ユーザを追加するには、②に情報を入力し「追加ボタン」を押します。「ユーザID」「パスワード」でログインするとカート機能が利用できます。
- ユーザを修正する  
ユーザの情報を修正するには、「修正(確認)」ボタンを押します。②に現在の情報が表示されますので、内容を修正して「修正」ボタンを押します。
- ユーザを無効にする  
ユーザを使用できなくするためには、「修正」ボタンを押し、「無効」チェックをONにします。
- ユーザを削除する  
ユーザを削除するには、「削除」ボタンを押します。  
※ボタンがグレーの場合は、削除できません。  
削除する前に無効にする必要があります。

## 4 取引サプライヤについて

SAN - MALL 理化学器具の総合商社(株)三商のECサイト お問い合わせ SANSYO

株式会社 三商 ログアウト

### バイヤ組織管理

組織(3階層目)

バイヤ	株式会社 三商
組織名	本社 東部営業部

組織名 東部営業部  
組織略称 東部営業部  
郵便番号 222-2222  
住所 東京都千代田区  
電話番号 03-2222-2222  
FAX番号

選択チェック

取引サプライヤ選択

選択	サプライヤ
<input checked="" type="checkbox"/>	得意先① 東京都千代田区 03-1234-5678
<input type="checkbox"/>	得意先④ 大阪営業所 大阪府大阪市 06-1234-5678
<input checked="" type="checkbox"/>	得意先② 神奈川県川崎市 044-123-4567

登録ボタン

登録

戻る

### 【取引サプライヤ】

- 取引サプライヤを選択する  
取引するサプライヤを選択するには、「選択」チェックをONにします。チェックをONにしたサプライヤのみカート機能で選択できるようになります。

(参考)

カート機能でサプライヤを選択する画面

SAN - MALL 理化学器具の総合商社(株)三商のECサイト お問い合わせ

ホーム 商品検索 注文カート 一括入力 注文履歴

Home Search Cart Collect input History

サプライヤ選択

株式会社 三商  
本社 東部営業部  
三商 本部 様  
マイページを表示  
サプライヤ選択を表示  
ログアウト

### サプライヤ選択

※サプライヤを選択すると、各サプライヤが設定した納入価格や標準納期が表示されます。  
※サプライヤは随時変更可能となり、承認済のままでも次に進むことができます。

選択	サプライヤ
<input checked="" type="checkbox"/>	得意先① 東京都千代田区 03-1234-5678
<input type="checkbox"/>	得意先④ 大阪営業所 大阪府大阪市 06-1234-5678
<input checked="" type="checkbox"/>	得意先② 神奈川県川崎市 044-123-4567

商品CD  
商品名  
カート

戻る