

コフロック マスフローコントローラー 8500MC

仕様限定 大特価キャンペーン

通常価格の
最大
約50%OFF!

期間：
2012年1月5日～3月末

短納期!

さらに
専用ACアダプタ
(12,900円相当)
プレゼント!

**是非この機会に
お買求め下さい!**



《共通仕様》

- ◇規格：一体型
- ◇流体名：N₂
- ◇継手：Rc1/4
- ◇流量入・出力範囲：0～5VDC
- ◇通信方法：RS232C
- ◇使用圧力：0.1MPa(G)

※ご不明な点は販売店様までお問合せ下さい

《ポイント》

- ☆表示設定器、オートゼロ機能搭載
- ☆付属のCF値換算表でAir、H₂、O₂、Ar、He、CO₂等の流量測定も可能(参考値)※
- ☆バルブフルオープンでマスフローメーターとしても使用可能
- ☆外部端子用コネクタ部品標準付属
- ※その他のガス、仕様については裏面をご覧ください

キャンペーンコード	品名・型式	流体	流量レンジ (at 20°C、1atm)	キャンペーン 価格(円)
10-9971-8	表示設定器付 マスフローコントローラー 8500MC + ACアダプタ	N ₂	4～200ml/min	112,000
10-9972-8			10～500ml/min	112,000
10-9973-8			0.04～2L/min	112,000
10-9974-8			0.1～5L/min	112,000
10-9975-8			0.4～20L/min	112,000

※価格はすべて税抜き価格です。消費税は含まれておりません。

株式会社 三商

本社 〒101-0025

東京都千代田区神田佐久間町3-21-41

TEL03-5820-7735 FAX03-5820-7736

札幌支店・筑波営業所・関東支店

名古屋営業所・大阪支店・広島営業所・福岡支店

URL : <http://www.co-sansyo.co.jp>

ご用命は...

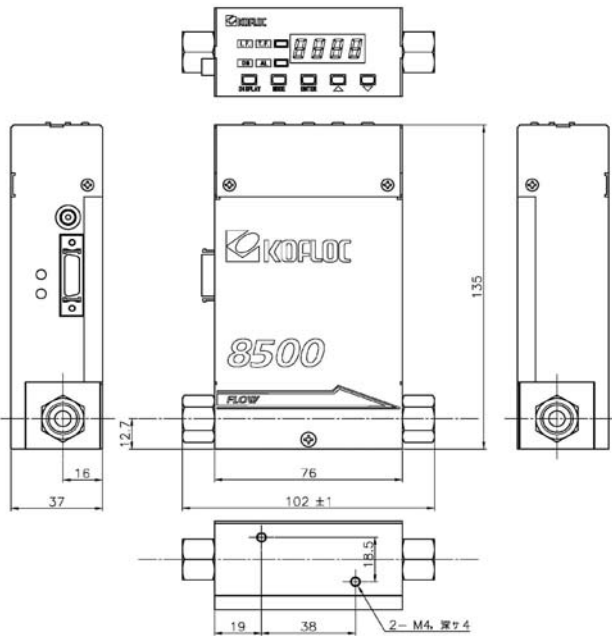
【マスフローコントローラー 8500MC 参考資料】

≪制御範囲≫

●CF値換算によりN₂以外のガス種でも計測・制御でき、下表の通り、表示スケールを変更することで直読可能です。
表示スケールは簡単にボタン操作で変更できます。

ガス種	CF値	200ml/min品	500ml/min品	2L/min品	5L/min品	20L/min品
N ₂	1.0	4~200ml/min	10~500ml/min	0.04~2.00L/min	0.1~5.00L/min	0.4~20.0L/min
Air、O ₂ 、CO	1.0	4~200ml/min	10~500ml/min	0.04~2.00L/min	0.1~5.00L/min	0.4~20.0L/min
H ₂	1.02	4~200ml/min	10~500ml/min	0.04~2.00L/min	0.1~5.00L/min	0.4~20.0L/min
NO	0.99	4~200ml/min	10~500ml/min	0.04~2.00L/min	0.1~5.00L/min	0.4~20.0L/min
Ar	1.44	6~290ml/min	15~720ml/min	0.06~2.90L/min	0.15~7.20L/min	0.6~28.0L/min
He	1.43	6~290ml/min	15~720ml/min	0.06~2.90L/min	0.15~7.20L/min	0.6~28.0L/min
CO ₂	0.74	3~150ml/min	8~370ml/min	0.03~1.50L/min	0.08~3.70L/min	0.30~15.00L/min
CH ₄	0.76	3~150ml/min	8~370ml/min	0.03~1.50L/min	0.08~3.70L/min	0.30~15.00L/min
13A、SO ₂ 、N ₂ O	0.7	3~140ml/min	7~350ml/min	0.03~1.40L/min	0.07~3.50L/min	0.30~14.0L/min

≪寸法図≫



≪仕様≫

センサ方式		熱式巻線センサ
バルブアクチュエータ方式		ソレノイドノーマリークローズ
バルブ方式		ポペットバルブ
制御	制御範囲	2%~100%F.S.
	応答性	0→98%F.S設定時 2秒以下
	精度(※)	±1.5%F.S.(at 20°C)
	再現性	±1.0%F.S.(at 20°C)
圧力	耐圧	980kPa
	動作差圧	F.S. ≤ 5L/min 49~294kPa(G) 5 < F.S. ≤ 20L/min 98~294kPa(G)
温度	使用温度	0°C~50°C
	精度保証温度	15°C~35°C ±0.2F.S./°C
湿度	許容動作湿度	10%~90%(但し結露しないこと)
流量設定	設定方法	①標準キー入力 ②外部設定入力 ③パターンキー入力(5パターン)
	設定入力	0~5VDC
流量出力	出力範囲	0~5VDC
流量表示	表示方法	7セグメントLED4桁 積算表示:0000-9999
	指示精度	±0.1%
通信		RS232C
アラーム出力数		2点 オープンコレクタ出力 Max35V:50mA
電源	定格	DC24V 消費電流300mA max
	電源電圧許容範囲	DC24V(±5%)
接ガス部材質		バイトン、PTFE、SUS316
継手		Rc1/4(本体UNF9/16-18)
外部端子用コネクタ		コネクタ:DX40M-20P カバー:DX30M-20-CV
取付姿勢		指定なし
重量		約1200g

※流量精度保証は、N₂ガスご使用時となります。
その他のガスをご使用の場合は誤差が大きくなる場合があります。