

デジタル
温度計

キャリブレーションサーモ

特長

- キャリブレーション機能を搭載し、温度ポイント1点で器差補正が可能なので、いつでも正確な測定ができます。
- 放射温度計と変わらないほどの高速応答を実現。
- 文字高さ14mmの大きな液晶表示。
- HOLD、MAX、MIN、オートパワーオフ、偏差値表示機能付。
- 本体はIPX6に準拠した防水構造。
- 日本国内で設計、製造、検査。
- 連続使用約500時間(アルカリ乾電池使用時)。
- 充電式乾電池(1.2V)も使用可能。
- 本体には抗菌ABS樹脂を採用し、衛生的。
- 本体側面には落下衝撃吸収ゴムを採用し、壊れにくい設計。
- オプションセンサは表面センサ、シースセンサ、突刺しセンサ、マグネットセンサ、T熱電対センサ等、豊富な品揃え。
- シースセンサ、突刺しセンサはトレーサビリティ対応可能(有償)。
- トレーサビリティ書類付セットは、本体、シース標準センサ、試験成績書、校正証明書、トレーサビリティ体系図が揃ったお得なセット。



トレーサビリティ書類付セット

商品コード	型式	規格	測定範囲	価格(円)
63-3001-5●	S-500CAL-HS	表面標準センサ付セット	-30~+300℃	34,800
63-3002-5●	S-500CAL	温度計本体のみ	※	20,800
63-3003-5	S-500CAL-SS(TR)	トレーサビリティ書類付セット	-50~+300℃	44,000

※接続するセンサにより異なります。

※価格はすべて税抜き価格です。消費税は含まれておりません。

〈本体仕様〉

表示範囲	-99.9~+199.9℃、+200~+1300℃
分解能	0.1℃(-99.9~+199.9℃) 1℃(+200~+1300℃) オートレンジ
測定精度	±(0.1%rdg+0.3)℃(-99.9~+199.9℃) ±(0.2%rdg+1.0)℃(+200~+1300℃)
測定サンプリング	約1秒
使用環境条件	-10~+60℃
防水性能	IPX6準拠(センサ接続時、本体のみ)
材質	抗菌ABS樹脂、ポリカーボネイト樹脂(表示部)、ポリエステル樹脂(スイッチ部)
電源	単4乾電池 2個(アルカリ乾電池推奨、マンガン乾電池、充電式乾電池(1.2V)も使用可能)
外寸法・重量	W54×D40×H172mm・約150g(電池含む)
付属品	取扱説明書 1部、ネックストラップ 1本、本体ビニールカバー 1枚、単4アルカリ乾電池 2個、表面標準センサ 1本(S-500CAL-HSのみ)、シース標準センサ 1本(S-500CAL-SSのみ)

オプション

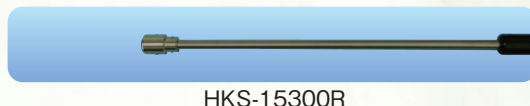
商品コード	品名 型式	測定範囲 (°C)	検知部 サイズ(mm)	測定 精度	材質		ケーブル 長	防水 性能	価格 (円)		
					検知部	握り手部					
63-3011-5●	表面標準センサ HKS-15000R	-30~300	φ17	クラス2 ※3	ジュラコン	POM樹脂	約1m	—	14,000		
63-3012-5	表面中温用センサ HKS-15150R	-30~400	φ17×L150		—			—	—	15,000	
63-3013-5	表面高温用センサ HKS-15300R	0~600	φ17×L300		ステンレス パイプ			—	—	20,000	
63-3014-5	表面ライトアングルセンサ HKL-15100R	-30~400	φ17×L120		—			—	—	16,000	
63-3015-5●	シース標準センサ(先丸) TKS-23120M	-50~300	φ2.3×L120	クラス1 ※2	SUS316			POM樹脂	約1m	IPX4	9,000
63-3016-5	シース一般センサ(先丸) TKS-32300M	-50~600	φ3.2×L300							IPX4	11,000
63-3017-5	突刺しセンサ(先トガリ) TKS-48250T	-50~300	φ4.8×L250							IPX4	14,000
63-3018-5	シース高速センサ(先丸) TKS-16120M	-50~300	φ1.6×L120							IPX4	10,000
63-3019-5	食品用防水センサ TKS-20110ST	-50~300	φ2×L110							SUS304	IPX7
63-3020-5●	シースフッ素チューブセンサ TKS-23120FS ※1	-50~260	φ2.3×L120	PFA樹脂	POM樹脂			—	IPX4	14,000	
63-3021-5●	マグネット表面センサ(ストレート) HKS-1012MAG-2.0 ※	0~200	—	クラス2 ※3	サマリウム・ コバルト磁石	PEEK樹脂	約2m	—	16,500		
63-3022-5●	マグネット表面センサ(直角) HKL-1012MAG-2.0 ※	0~200	—					—	—	—	16,500
63-3023-5●	SMP変換ケーブルプラグ TP-KSMP	—	—	—	—	—	—	—	3,500		
63-3024-5	シースT熱電対センサ(先トガリ) TTS-23100T	-40~250	φ2.3×L100	クラス1 ※4	SUS316	POM樹脂	約1m	IPX4	9,000		
63-1649-5●	シリコンプロテクタ TP-PROTECT	—	—	—	—	—	—	—	2,000		

※1 TKS-23120FSはシース標準センサTKS-23120Mの検知部にフッ素チューブ(PFA樹脂)を被覆したセンサです。
 ※2 K熱電対クラス1は、許容差±1.5°C(-40°C以上+375°C未満)、±0.004・|t|(+375°C以上+1000°C未満)。
 ※3 K熱電対クラス2は、許容差±2.5°C(-40°C以上+333°C未満)、±0.075・|t|(+333°C以上+1200°C未満)。
 ※4 T熱電対クラス1は、許容差±0.5°C(-40°C以上+125°C未満)、±0.004・|t|(+125°C以上+350°C未満)。

※マグネット表面センサを使用するためには
SMP変換ケーブルプラグが必要です。



HKS-15000R



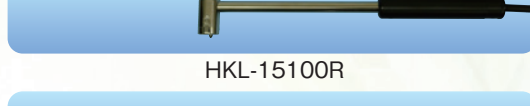
HKS-15300R



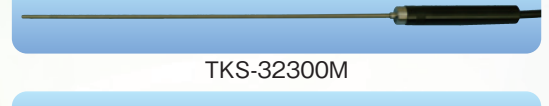
TKS-23120M



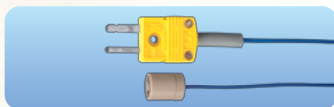
HKS-15150R



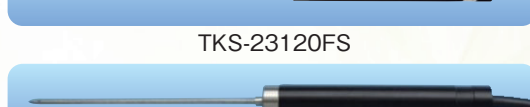
HKL-15100R



TKS-32300M



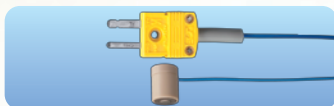
HKS-1012MAG-2.0



TKS-23120FS



TKS-48250T



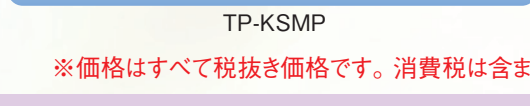
HKL-1012MAG-2.0



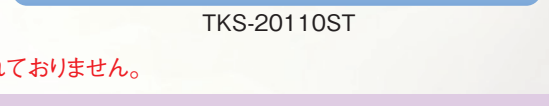
TTS-23100T



TKS-16120M



TP-KSMP



TKS-20110ST

※価格はすべて税抜き価格です。消費税は含まれておりません。

株式会社 三商

本社 〒101-0025 東京都千代田区神田佐久間町3-21-41
 東部営業部 TEL03(5820)7735
 東京営業部 TEL03(3864)9491

札幌支店 TEL011(757)6688 筑波営業所 TEL03(6844)8773
 関東支店 TEL03(3896)2641 名古屋営業所 TEL052(562)4788
 大阪支店 TEL06(6374)6290 広島営業所 TEL082(251)4777
 福岡支店 TEL092(629)7191 東京物流センター TEL03(5691)7951

http://www.co-sansyo.co.jp

ご用命は...